



GIULIANE

LEISTUNGSERKLÄRUNG

n° 0005/17

1. Eindeutiger Kenncode des Produkttyps:

64 - Vorgespannter Ziegelsturz[®] 17,5x6 SV

2. Fertigbauteil eines Stutzbalkens, der während der Bauphase fertiggestellt wird. Alle Pakete sind mit Erkennungsetiketten gemäß EU-Verordnung Nr. 305/2011 versehen (CE-Kennzeichnung).

3. **Giuliane srl**
Strada delle Fornaci, 13
(I) - 36031 Vivaro di Dueville (VI)
Stabilimento di produzione di Ruda (UD)

5. System zur Bewertung und Überprüfung der Leistungsbeständigkeit 4

6a. Harmonisierte Norm: UNI EN 845-2:2016

Für thermische leistungs- und struktur aufführungen siehe berechnungs berichte.

Die Leistung der oben genannten Produkt entspricht allen Vorstellungen . Diese Erklärung der Verantwortlichkeit ist unter der alleinigen Verantwortung des oben genannten Herstellers ausgestellt, in Übereinstimmung mit der Verordnung (EU) Nr 305/2011, unter der alleinigen Verantwortung des oben genannten Hersteller.

Signiert im Namen der Hersteller von **GIANLUCA PERTILE**.

Ruda, 31 august 2017

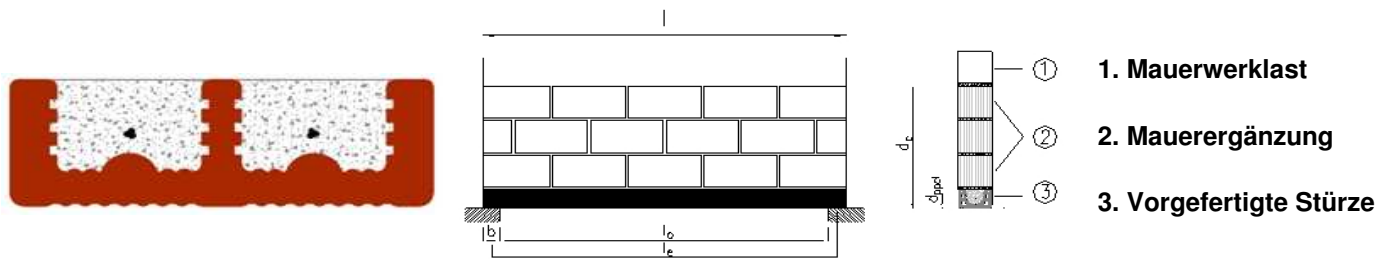
RIF. NS. DDT. N° del

7. Erklärte Leistung



64 - Vorgespannter Ziegelsturz ARCO® 17,5x6 SV

(entspricht dem Prospekt 4 der UNI EN 845-2:2016) n° 0005/17



n° rif.	Fertigbauteil eines kompositen Stutzbalkens	
1	Wasseraufnahme:	LNB
2	Wasserdampfdurchlässigkeit:	Diffusionskoeffizient $\mu = 5/10$
3	Längenbezogene Masse:	361 kg/m ²
	Längenbezogene Masse:	124 kg/m ²
	Masse pro Längeneinheit:	22 kg/m
4	Frostwiderstand:	ergeben, passive Exposition, mit einer dicken Schicht von Rapp-Putz
5	Korrosionsschutz (nach C.3 Prospekt der Norm):	D.4
6	Wärmeschutztechnische Eigenschaften (vert.):	$\lambda_u = 0,9637$ W/mK
	Wärmeschutztechnische Eigenschaften (horiz.):	$\lambda_u = 0,9641$ W/mK
7	Feuerwiderstand:	LNB
8	Sturztyp:	Fertigbauteil eines kompositen Stutzbalkens - vorgefertigter Sturz bauseits bei ergänzendem Ziegelsturz
9	Mindestlänge Einbau (Minimalstütze - b):	200 mm (min)
10	Länge des vorgefertigten Sturzes (l):	1000 mm ÷ 6000 mm
11	Breite des vorgefertigten Sturzes (a):	175 mm
	Höhe des vorgefertigten Sturzes (dppcl):	60 mm
12	Gestaltung:	siehe höheres liegende Zeichnen
13	Verputz des Sturzes:	nötig
14	Feuchtesperrschicht erforderlich:	LNB
15	Zugfestigkeit eines Fertigbauteils von einem Stutzbalken	34,85 kN
16	Anfangsscherfestigkeit des Verbunds zwischen dem vorgefertigten Teil eines teilweise vorgefertigten, bauseits ergänzten Sturzes und der Mörtel	$\geq M5$ (≥ 5 N/mm ²)

(LNB = Leistungsmerkmal nicht bestimmt)

