



GIULIANE

# LEISTUNGSERKLÄRUNG

## n° 0001/17

### 1. Eindeutiger Kenncode des Produkttyps:

## 60 - Vorgespannter Ziegelsturz ARCO® 12x6

2. Fertigbauteil eines Stutzbalkens, der während der Bauphase fertiggestellt wird. Alle Pakete sind mit Erkennungsetiketten gemäß EU-Verordnung Nr. 305/2011 versehen (CE-Kennzeichnung).

3. **Giuliane srl**  
Strada delle Fornaci, 13  
(I) - 36031 Vivaro di Dueville (VI)  
**Stabilimento di produzione di Ruda (UD)**

### 5. System zur Bewertung und Überprüfung der Leistungsbeständigkeit 4

6a. Harmonisierte Norm: UNI EN 845-2:2016

Für thermische leistungs- und struktur aufführungen siehe berechnungs berichte.

Die Leistung der oben genannten Produkt entspricht allen Vorstellungen . Diese Erklärung der Verantwortlichkeit ist unter der alleinigen Verantwortung des oben genannten Herstellers ausgestellt, in Übereinstimmung mit der Verordnung (EU) Nr 305/2011, unter der alleinigen Verantwortung des oben genannten Hersteller.

Signiert im Namen der Hersteller von **GIANLUCA PERTILE**.

Ruda, 31 august 2017

RIF. NS. DDT. N° ..... del .....

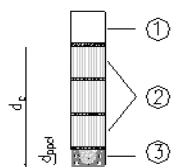
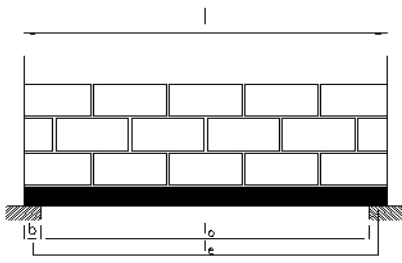
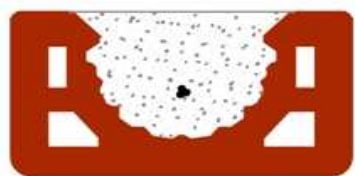
## 7. Erklärte Leistung



# 60 - Vorgespannter Ziegelsturz ARCO® 12x6

(entspricht dem Prospekt 4 der UNI EN 845-2:2016)

n° 0001/17



1. Mauerwerklast

2. Mauerergänzung

3. Vorgefertigter Sturz

n° rif.	Fertigbauteil eines kompositen Stutzbalkens	
1	Wasseraufnahme:	LNB
2	Wasserdampfdurchlässigkeit:	Diffusionskoeffizient $\mu = 5/10$
3	Längenbezogene Masse:	200 kg/m <sup>2</sup>
	Längenbezogene Masse:	119 kg/m <sup>2</sup>
	Masse pro Längeneinheit:	14 kg/m
4	Frostwiderstand:	ergeben, passive Exposition, mit einer dicken Schicht von Rapp-Putz
5	Korrosionsschutz (nach C.3 Prospekt der Norm):	D.4
6	Wärmeschutztechnische Eigenschaften (vert.):	$\lambda_u = 0,6856$ W/mK
	Wärmeschutztechnische Eigenschaften (horiz.):	$\lambda_u = 0,7653$ W/mK
7	Feuerwiderstand:	LNB
8	Sturztyp:	<b>Fertigbauteil eines kompositen Stutzbalkens</b> - vorgefertigter Sturz bauseits bei ergänzendem Ziegelsturz
9	Mindestlänge Einbau (Minimalstütze - b):	200 mm (min.)
10	Länge des vorgefertigten Sturzes (l):	1000 mm ÷ 6000 mm
11	Breite des vorgefertigten Sturzes (a):	115 mm
	Höhe des vorgefertigten Sturzes (d <sub>ppcl</sub> ):	65 mm
12	Gestaltung:	siehe höheres liegende Zeichnen
13	Verputz des Sturzes:	nötig
14	Feuchtesperrschicht erforderlich:	LNB
15	Zugfestigkeit eines Fertigbauteils von einem Stutzbalken	17,43 kN
16	Anfangsscherfestigkeit des Verbunds zwischen dem vorgefertigten Teil eines teilweise vorgefertigten, bauseits ergänzten Sturzes und der Mörtel	≥ M5 (≥ 5N/mm <sup>2</sup> )

(LNB = Leistungsmerkmal nicht bestimmt)

